



ФЕДЕРАЛЬНАЯ СЛУЖБА
ГОСУДАРСТВЕННОЙ СТАТИСТИКИ

Производство продукции сельского хозяйства в Липецкой области



за январь-июль 2023 года



ФЕДЕРАЛЬНАЯ СЛУЖБА
ГОСУДАРСТВЕННОЙ СТАТИСТИКИ

Производство продукции сельского хозяйства

в Липецкой области

за январь-июль 2023 года¹⁾

- 01 ИНДЕКС ПРОИЗВОДСТВА ПРОДУКЦИИ
СЕЛЬСКОГО ХОЗЯЙСТВА ЛИПЕЦКОЙ ОБЛАСТИ
- 02 ПОГОЛОВЬЕ СКОТА И ПТИЦЫ
В ХОЗЯЙСТВАХ ВСЕХ КАТЕГОРИЙ
- 03 ДИНАМИКА ПОГОЛОВЬЯ КРУПНОГО РОГАТОГО СКОТА
В ХОЗЯЙСТВАХ ВСЕХ КАТЕГОРИЙ
- 04 ДИНАМИКА ПОГОЛОВЬЯ КОРОВ ИЗ СТРУКТУРЫ
КРУПНОГО РОГАТОГО СКОТА В ХОЗЯЙСТВАХ ВСЕХ
КАТЕГОРИЙ
- 05 ДИНАМИКА ПОГОЛОВЬЯ СВИНЕЙ
В ХОЗЯЙСТВАХ ВСЕХ КАТЕГОРИЙ
- 06 ДИНАМИКА ПОГОЛОВЬЯ ОВЕЦ И КОЗ
В ХОЗЯЙСТВАХ ВСЕХ КАТЕГОРИЙ
- 07 ПРОИЗВОДСТВО ОСНОВНЫХ ПРОДУКТОВ
ЖИВОТНОВОДСТВА
СКОТА И ПТИЦЫ НА УБОЙ (В ЖИВОМ ВЕСЕ); МОЛОКА; ЯИЦ
- 08 ОБЪЕМ РЕАЛИЗАЦИИ ОСНОВНЫХ
СЕЛЬСКОХОЗЯЙСТВЕННЫХ ПРОДУКТОВ
СЕЛЬСКОХОЗЯЙСТВЕННЫМИ ОРГАНИЗАЦИЯМИ

¹⁾ Ежемесячные данные оперативной статистики.





ИНДЕКС ПРОИЗВОДСТВА ПРОДУКЦИИ СЕЛЬСКОГО ХОЗЯЙСТВА ЛИПЕЦКОЙ ОБЛАСТИ

В ПРОЦЕНТАХ К СООТВЕТСТВУЮЩЕМУ МЕСЯЦУ ПРЕДЫДУЩЕГО ГОДА

Объем производства продукции сельского хозяйства всех сельхозпроизводителей

за июль 2023 года



14,1 млрд рублей

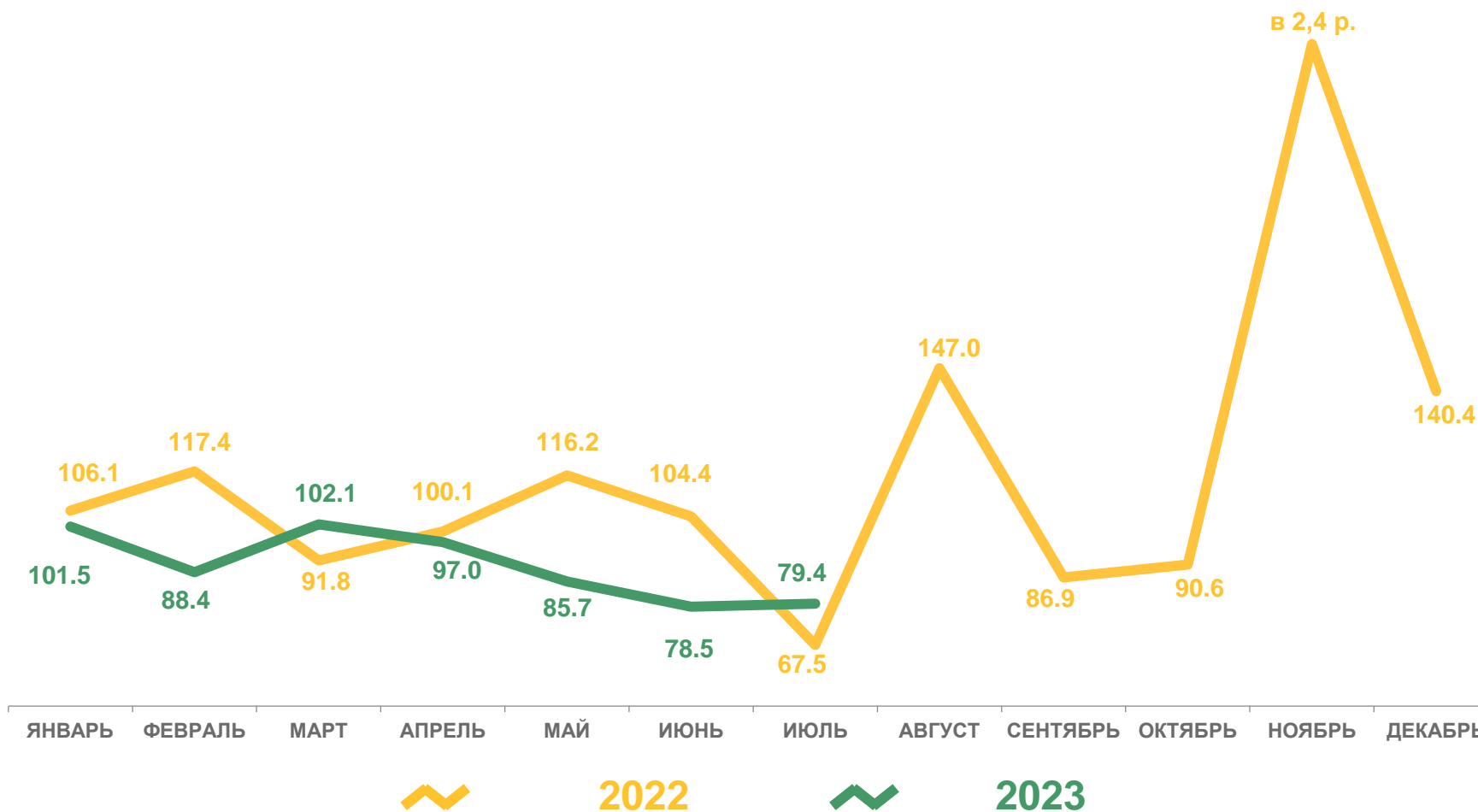
за январь-июль 2023 года

51,4 млрд рублей



88,0%

К соответствующему периоду предыдущего года





ПОГОЛОВЬЕ СКОТА И ПТИЦЫ В ХОЗЯЙСТВАХ ВСЕХ КАТЕГОРИЙ

НА КОНЕЦ ИЮЛЯ 2023 ГОДА, ТЫС. ГОЛОВ

В % к соответствующему периоду предыдущего года



Крупный рогатый скот

из него коров



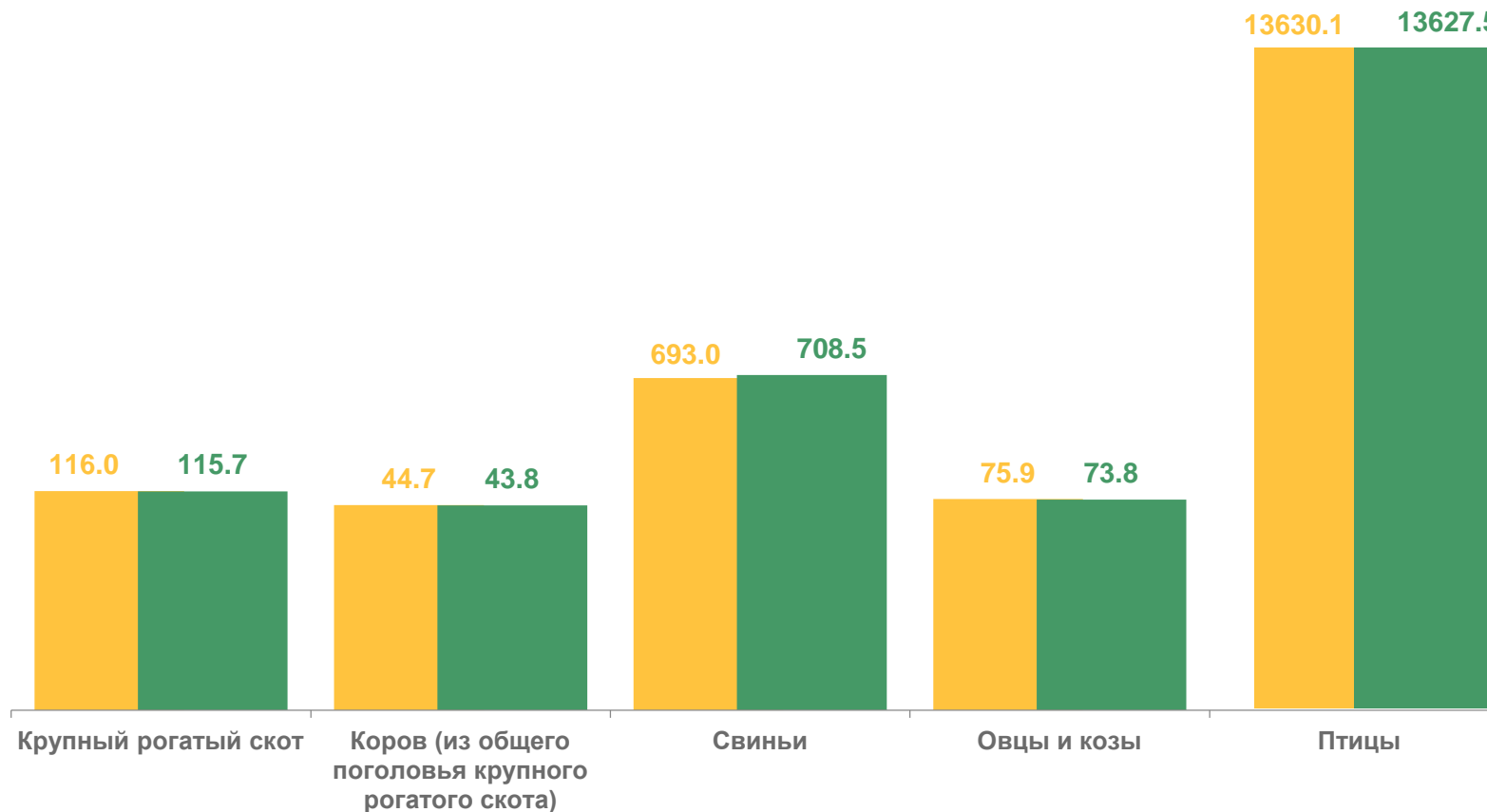
Свиньи



Овцы и козы



Птица



■ на конец июля 2022 года

■ на конец июля 2023 года





ДИНАМИКА ПОГОЛОВЬЯ КРУПНОГО РОГАТОГО СКОТА В ХОЗЯЙСТВАХ ВСЕХ КАТЕГОРИЙ

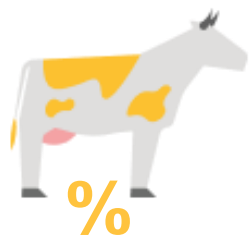
НА КОНЕЦ МЕСЯЦА, В % К СООТВЕТСТВУЮЩЕМУ МЕСЯЦУ ПРЕДЫДУЩЕГО ГОДА

Поголовье крупного рогатого скота

на конец июля 2023 года

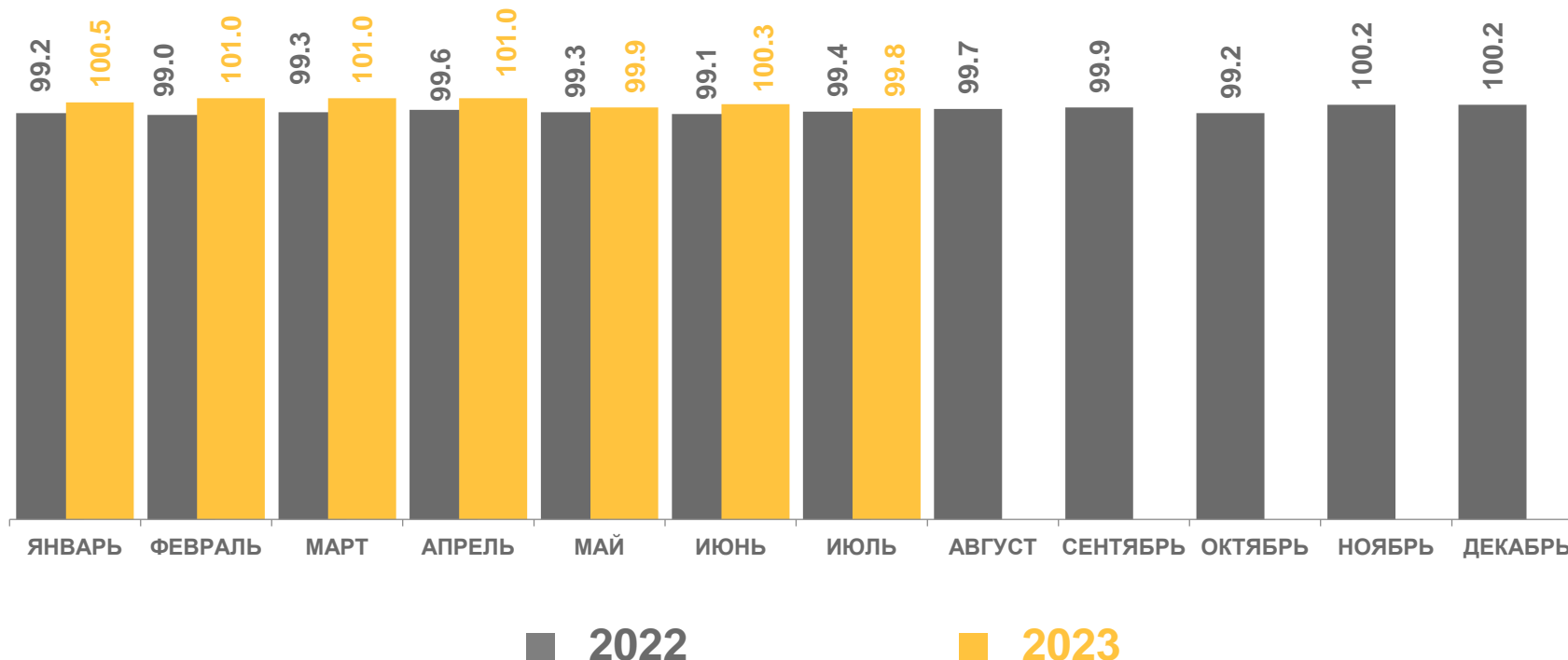


115,7 ТЫС.
ГОЛОВ



99,8%

К соответствующему периоду
предыдущего года





ДИНАМИКА ПОГОЛОВЬЯ КОРОВ ИЗ СТРУКТУРЫ КРУПНОГО РОГАТОГО СКОТА В ХОЗЯЙСТВАХ ВСЕХ КАТЕГОРИЙ

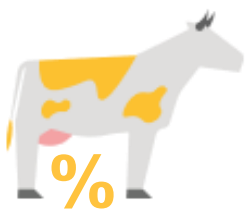
НА КОНЕЦ МЕСЯЦА, В % К СООТВЕТСТВУЮЩЕМУ МЕСЯЦУ ПРЕДЫДУЩЕГО ГОДА

Поголовье коров

на конец июля 2023 года

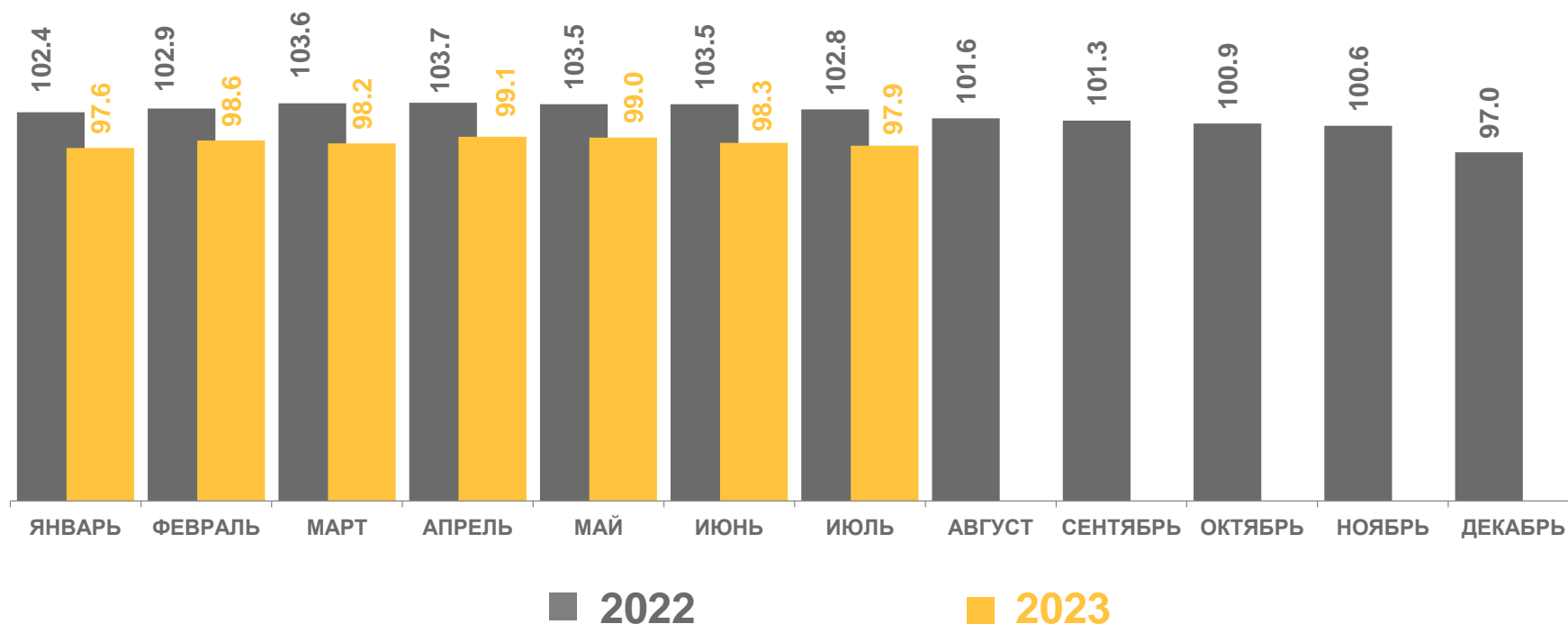


43,8 ТЫС. ГОЛОВ



97,9%

К соответствующему периоду
предыдущего года





ДИНАМИКА ПОГОЛОВЬЯ СВИНЕЙ В ХОЗЯЙСТВАХ ВСЕХ КАТЕГОРИЙ

НА КОНЕЦ МЕСЯЦА, В % К СООТВЕТСТВУЮЩЕМУ МЕСЯЦУ ПРЕДЫДУЩЕГО ГОДА

Поголовье свиней

на конец июля 2023 года



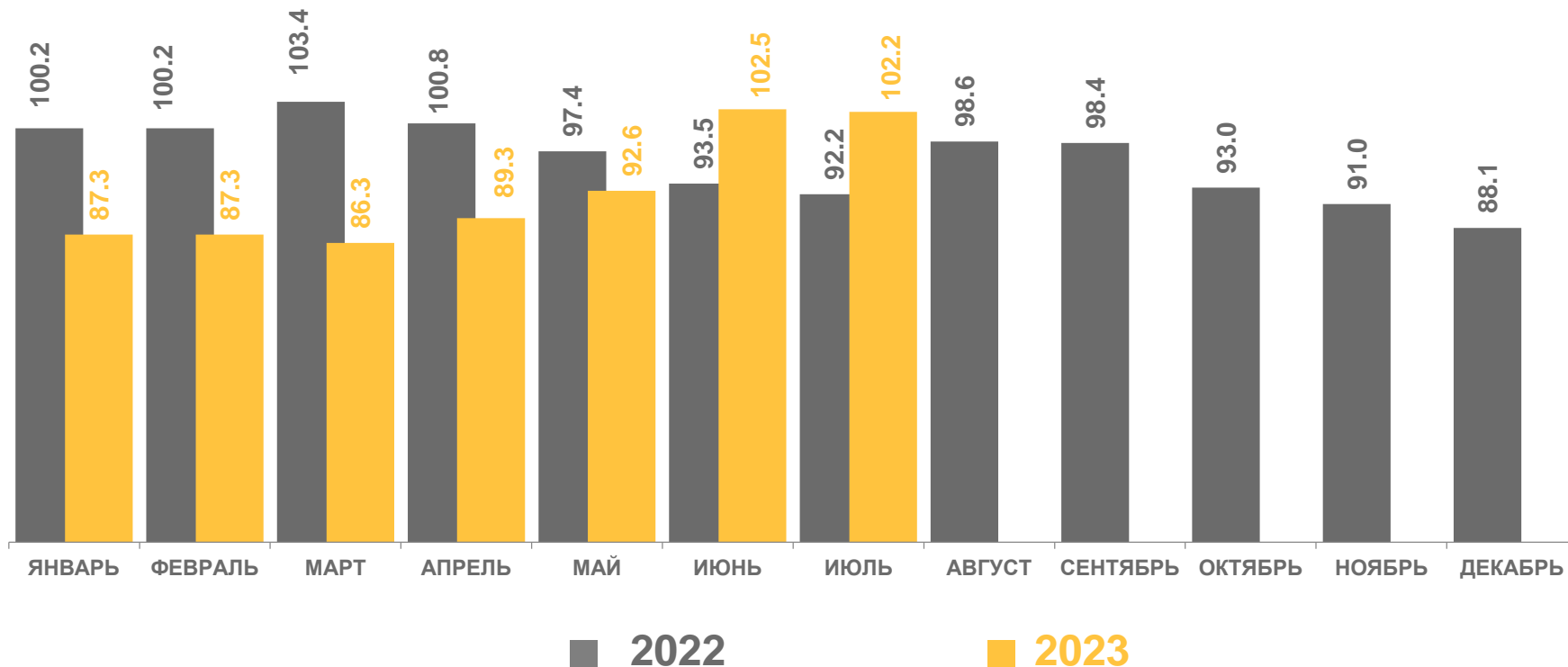
708,5 ТЫС. ГОЛОВ

%



102,2%

К соответствующему периоду
предыдущего года





ДИНАМИКА ПОГОЛОВЬЯ ОВЕЦ И КОЗ В ХОЗЯЙСТВАХ ВСЕХ КАТЕГОРИЙ

НА КОНЕЦ МЕСЯЦА, В % К СООТВЕТСТВУЮЩЕМУ МЕСЯЦУ ПРЕДЫДУЩЕГО ГОДА

Поголовье овец и коз

на конец июля 2023 года



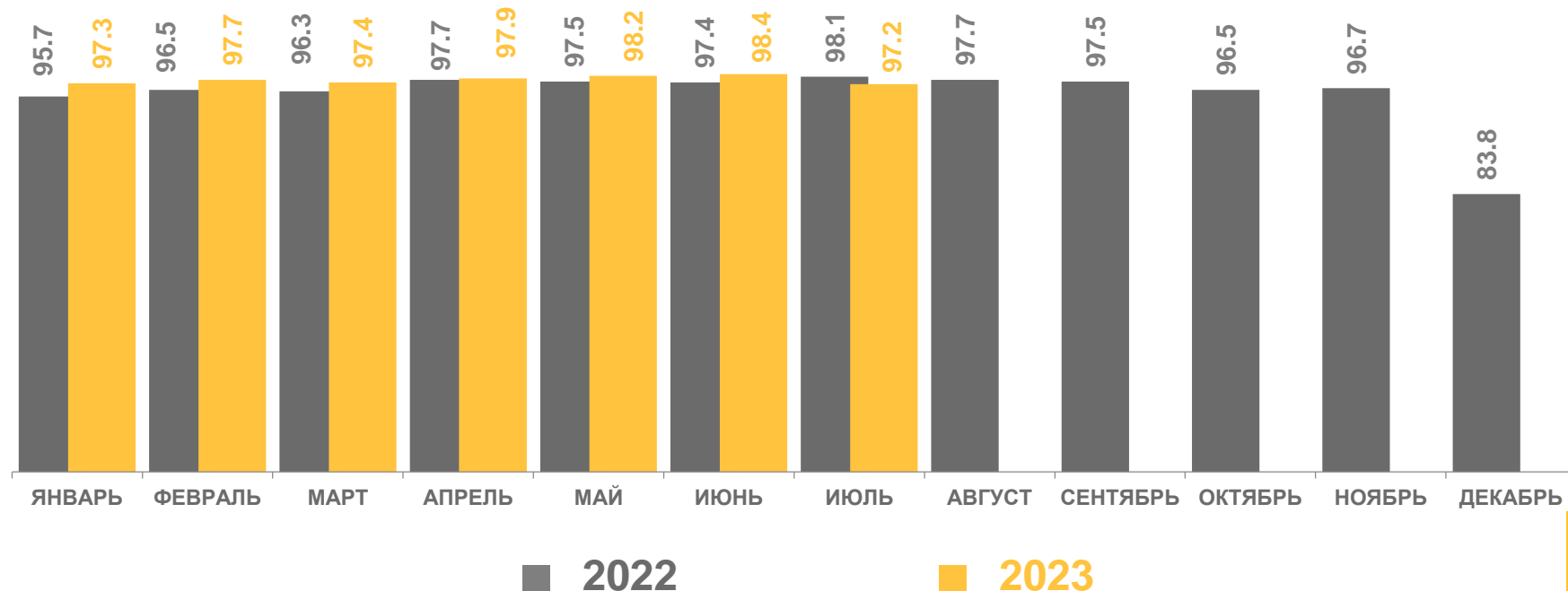
73,8 ТЫС.
ГОЛОВ

%



97,2%

К соответствующему периоду
предыдущего года





ПРОИЗВОДСТВО ОСНОВНЫХ ПРОДУКТОВ ЖИВОТНОВОДСТВА

за январь-июль
2023 года

к соответствующему
периоду предыдущего года

В ХОЗЯЙСТВАХ ВСЕХ
КАТЕГОРИЙ



203,1 ТЫС.
ТОНН

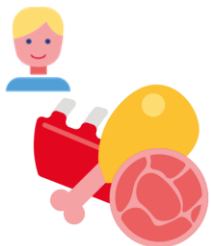
93,7%

В ТОМ ЧИСЛЕ
СЕЛЬХОЗОРГАНИЗАЦИИ

191,9 ТЫС.
ТОНН

93,7%

Скот и птица на убой
(в живом весе)

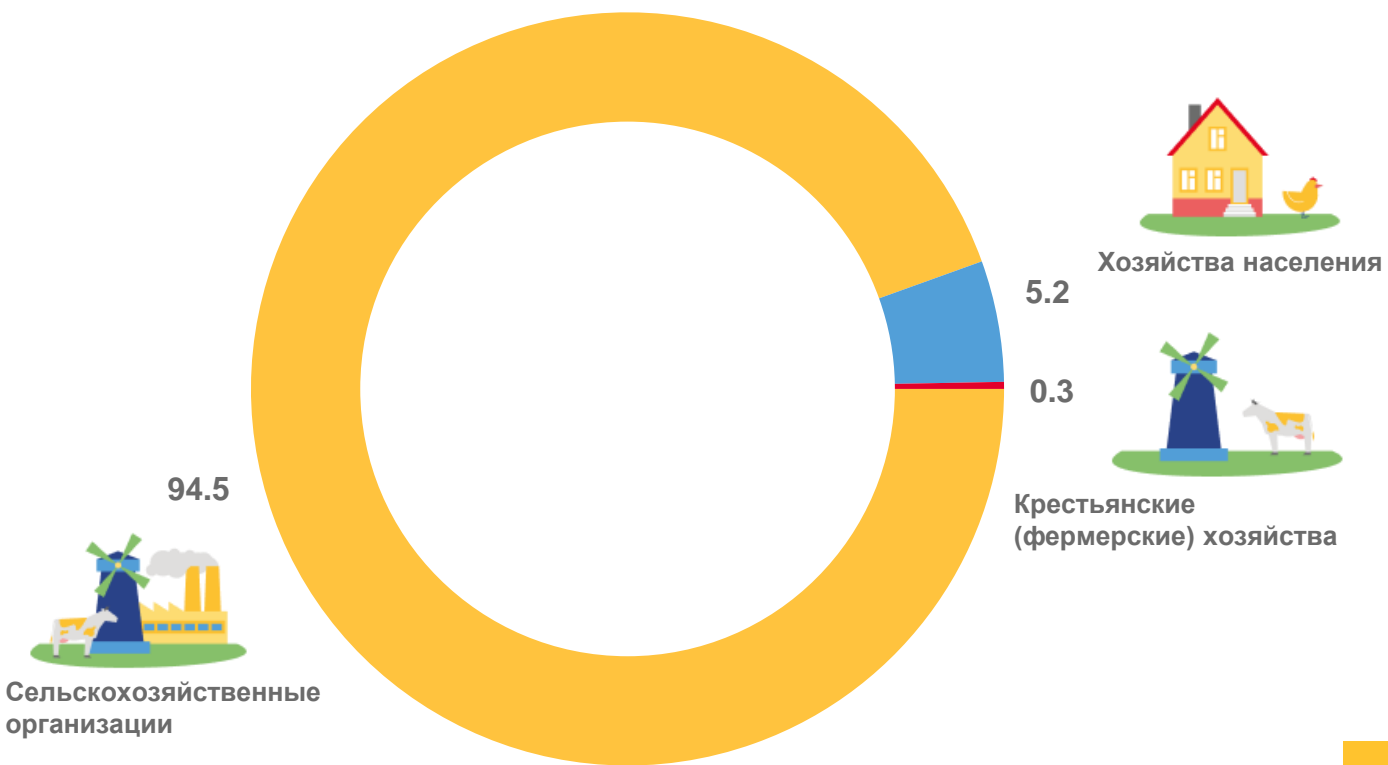


141 КГ

94,0%

На душу населения произведено
мяса в убойном весе

Институциональная структура производства мяса,
в % от хозяйств всех категорий





ПРОИЗВОДСТВО ОСНОВНЫХ ПРОДУКТОВ ЖИВОТНОВОДСТВА

за январь-июль
2023 года

к соответствующему
периоду предыдущего года

В ХОЗЯЙСТВАХ ВСЕХ
КАТЕГОРИЙ



182,3 ТЫС.
ТОНН

102,8%

В ТОМ ЧИСЛЕ
СЕЛЬХОЗОРГАНИЗАЦИИ

147,2 ТЫС.
ТОНН

103,8%

Надоено молока

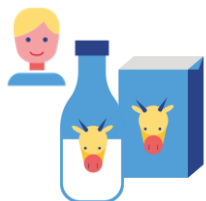
В СЕЛЬХОЗОРГАНИЗАЦИЯХ



5443 КГ

102,8%

Средний удой молока от одной коровы по сельхозорганизациям, не относящимся к субъектам малого предпринимательства

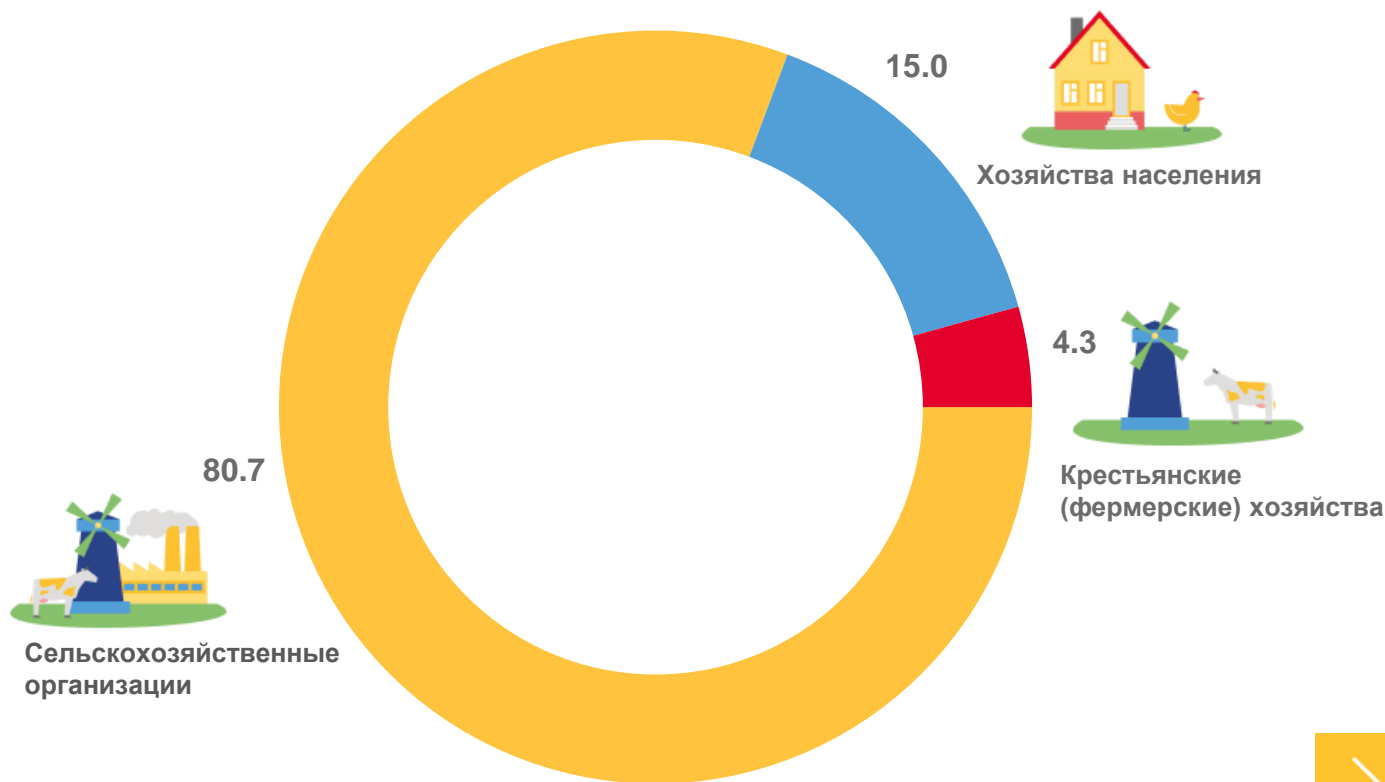


161 КГ

102,5%

На душу населения
произведено молока

Институциональная структура производства молока,
в % от хозяйств всех категорий





ПРОИЗВОДСТВО ОСНОВНЫХ ПРОДУКТОВ ЖИВОТНОВОДСТВА

за январь-июль
2023 года

к соответствующему
периоду предыдущего года

В ХОЗЯЙСТВАХ ВСЕХ
КАТЕГОРИЙ



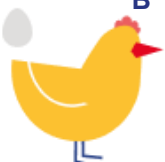
Яйца

504,5 млн штук **100,1%**

В ТОМ ЧИСЛЕ
СЕЛЬХОЗОРГАНИЗАЦИИ

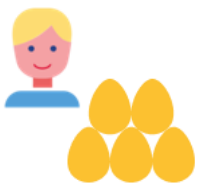
396,3 млн штук **100,8%**

В СЕЛЬХОЗОРГАНИЗАЦИЯХ



172 шт **100,6%**

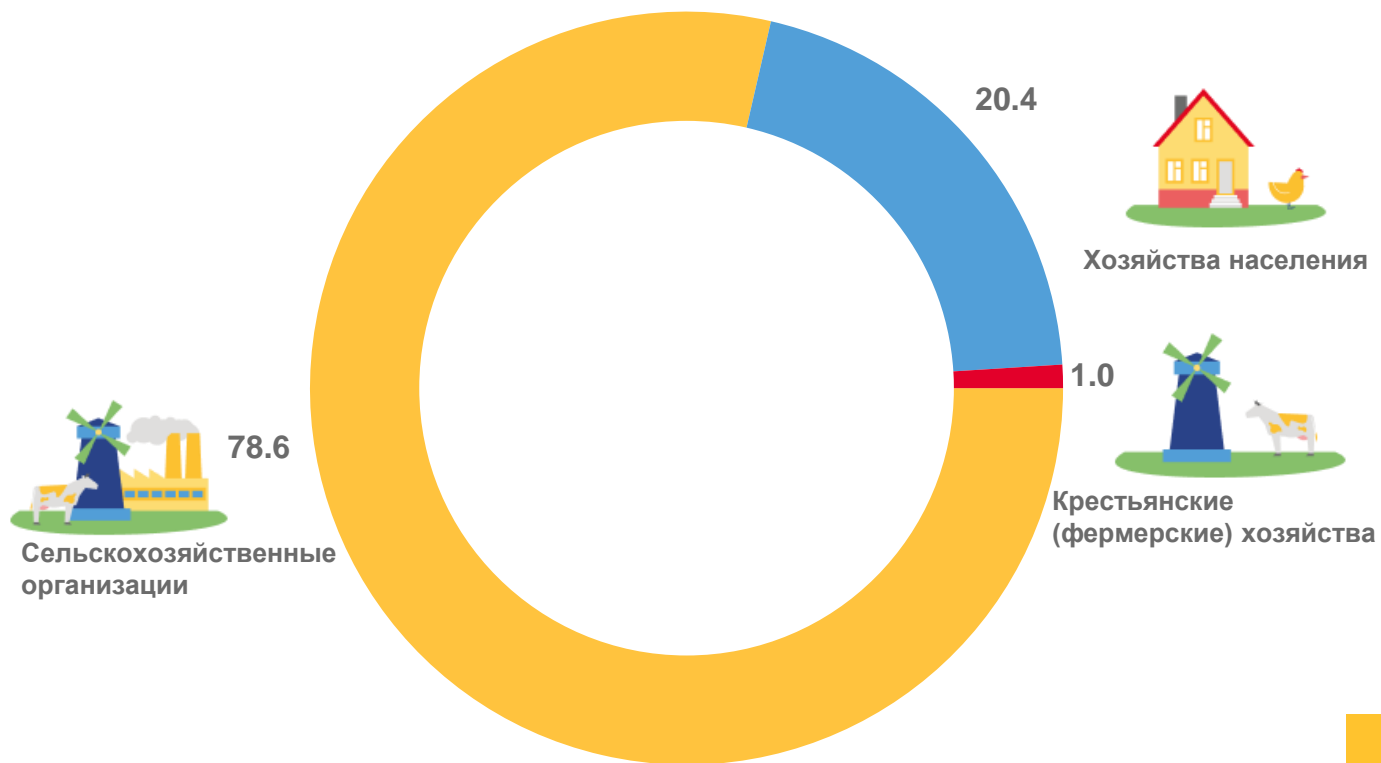
Средняя яйценоскость от одной курицы-несушки по сельхозорганизациям, не относящимся к субъектам малого предпринимательства



На душу населения
произведено яиц

446 шт **100,2%**

Институциональная структура производства яиц,
в % от хозяйств всех категорий





ОБЪЕМ РЕАЛИЗАЦИИ ОСНОВНЫХ СЕЛЬСКОХОЗЯЙСТВЕННЫХ ПРОДУКТОВ СЕЛЬСКОХОЗЯЙСТВЕННЫМИ ОРГАНИЗАЦИЯМИ

ЗА ЯНВАРЬ-ИЮЛЬ 2023 ГОДА



1157,6 ТЫС. ТОНН

Зерно



205,2 ТЫС. ТОНН

Семена подсолнечника



190,1 ТЫС. ТОНН

Скот и птица (в живом весе)



139,7 ТЫС. ТОНН

Молоко



302,2 МЛН ШТУК

Яйца

В % к соответствующему периоду 2022 года

